

PRZEDMIAR

Klasyfikacja robót wg. Wspólnego Słownika Zamówień

45214200-2 Roboty budowlane w zakresie budowy obiektów budowlanych związanych ze szkolnictwem

: REMONT KLATEK SCHODOWYCH
: GIMNAZJUM 18 WARSZAWA UL ANGORSKA 2
: URZĄD DZIELNICY PRAGA POŁUDNIE
: WARSZAWA UL GROCHOWSKA 274
:
:

: MARIUSZ CZYŻ
: 15.04.2016

WYKONAWCA :

Data opracowania
15.04.2016

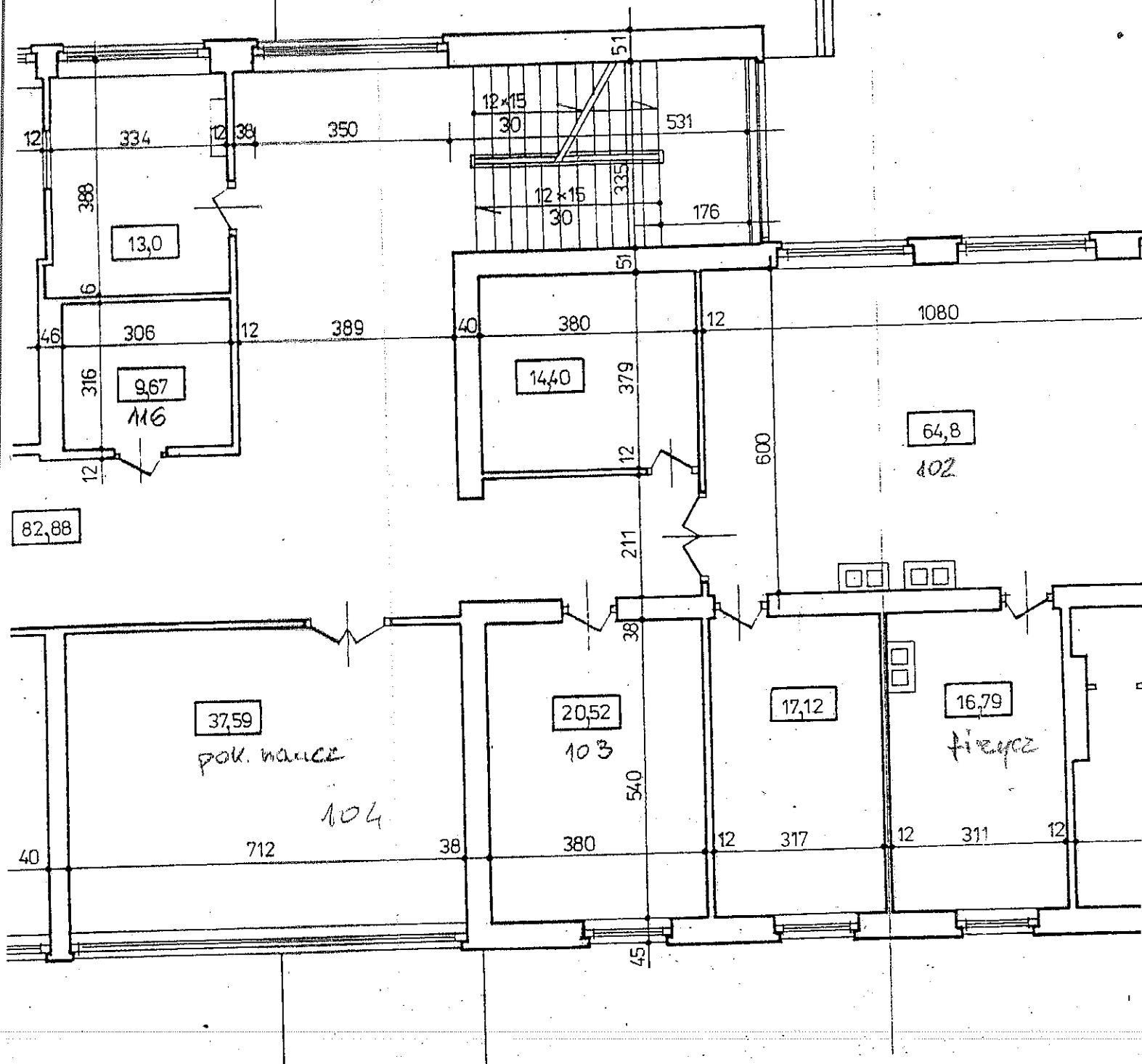
INWESTOR :
PODINSPEKTOR
Mariusz Czyż
Data zatwierdzenia

Lp.	Nr spec. techn.	Podstawa	Opis i wyliczenia	j.m.	Poszcz.	Razem
remont schodów G 18						
1	B.01.0 1.00.	KNR 4-01 0818-05	Zerwanie posadzki z tworzyw sztucznych(cokoły holu)	m ²		
			14.3	m ²	14.300	
					RAZEM	14.300
2		KNR-W 4-01 0438-03	Demontaż a po remoncie ponowny montaż drabinek gimnastycznych na holu-8 szt	m ²		
			24	m ²	24.000	
					RAZEM	24.000
3		KNR 4-01 0807-04	Zerwanie okładzin podestów z masy lastrykowej	m ²		
			53.68	m ²	53.680	
					RAZEM	53.680
4		KNR 4-01 0816-03 analogia	Przeszlifowanie stopni schodów (usunięcie warstw past i środków konserwacyjnych)	m ²		
			112.2	m ²	112.200	
					RAZEM	112.200
5		KNR 4-01 0804-08	Zerwanie cokolika lastrykowego	m		
			145.94	m	145.940	
					RAZEM	145.940
6		NNRNKB 202 1132-01	(z.VII) Warstwy wyrównawcze pod posadzki podestów z zaprawy samopoziomującej do grubości 5 cm	m ²		
			53.68	m ²	53.680	
					RAZEM	53.680
7	B.02.0 1.01.	NNRNKB 202 1130-02	(z.VII) Warstwy wyrównujące i wygładzające z zaprawy samopoziomującej gr. 5 mm wykonywane na stopniach schodów	m ²		
			112.2	m ²	112.200	
					RAZEM	112.200
8		NNRNKB 202 1134-01	(z.VII) Gruntowanie podłoża preparatami "CERESIT CT 17" - powierzchnie poziome stopnie	m ²		
			112.2	m ²	112.200	
					RAZEM	112.200
9		KNR-W 4-01 1208-02	Ługowanie farby olejnej z tynków ścian lamperii schodów	m ²		
			152.1	m ²	152.100	
					RAZEM	152.100
10		KNR 4-01 0426-03	Rozebranie boazerii drewnianych z desek na wpust	m ²		
			36.2	m ²	36.200	
					RAZEM	36.200
11		KNR 4-01 0709-05	Uzupełnienie tynków zwykłych wewnętrznych kat. III z zaprawy cementowo-wapiennej o powierzchni do 0.5 m2 na podłożach z cegły, pustaków ceramicznych, betonu na ścianach po zerwanych boazeriach	szt.		
			28	szt.	28.000	
					RAZEM	28.000
12	B.02.0 1.04.	KNR 4-01 0705-01 analogia	Wykonanie pasów tynku zwykłego kat. III o szerokości do 15 cm na murach z cegieł lub ścianach z betonu - po zerwanych cokołach	m		
			145.94	m	145.940	
					RAZEM	145.940
13		KNR 2-02 2006-03	Okładziny z płyt gipsowo-kartonowych (suche tynki gipsowe) pojedyncze na ścianach na rusztach	m ²		
			36.2	m ²	36.200	
					RAZEM	36.200
14		KNR 4-01 0322-02	Obsadzenie krutek wentylacyjnych w ścianach z cegieł	szt.		
			4	szt.	4.000	
					RAZEM	4.000
15		KNR 0-17 2608-04	Przygotowanie podłoża - gruntowanie preparatem wzmacniającym CT 17 dwukrotnie ściany, sufity	m ²		
			710.53	m ²	710.530	
					RAZEM	710.530
16		KNR 2-02 2009-04	Gładzie jednowarstwowe wewnętrzne gr. 3 mm z gipsu szpachlowego wykonywane ręcznie na stropach na podłożu z tynku	m ²		
			448.27	m ²	448.270	

Lp.	Nr spec. techn.	Podstawa	Opis i wyliczenia	j.m.	Poszcz.	Razem
17		KNR 2-02 2009-02	Gładzie jednowarstwowe wewnętrzne gr. 3 mm z gipsu szpachlowego wykonywane ręcznie na ścianach na podłożu z tynku ze wzmocnieniem naroży wypukłych systemowym kątownikiem 262.26	m ² m ²	RAZEM 262.260	448.270 262.260
18		KNNR 3 0605-04	Dwukrotne malowanie tynków wewnętrznych ścian i sufitów farbą emulsyjną z przygotowaniem powierzchni 710.53	m ² m ²	RAZEM 710.530	710.530
19		KNNR 3 0605-06	Dwukrotne malowanie tynków wewnętrznych farbą olejną z jednokrotnym szpachlowaniem 328.2	m ² m ²	RAZEM 328.200	328.200
20	B.02.0 2.03.	KNNR 7 0507-04	Progi i listwy osłaniające aluminiowe 21	m m	RAZEM 21.000	21.000
21	B.02.0 2.01.	KNNR 2 1206-02	Posadzki z wykładzin z tworzyw sztucznych rulonowych bez warstwy izolacyjnej gr 2 mm i grubości warstwy użytkowej minimum 0.7 mm typu tarkiet- minimum dwukolorowe z wywinięciem na ścianę 10 cm jako cokół(kolor dbać do istniejących) 14.3	m ² m ²	RAZEM 14.300	14.300
22	B.02.0 2.01.	KNNR 2 1206-07	Zgrzewanie wykładzin rulonowych z tworzyw sztucznych 14.3	m ² m ²	RAZEM 14.300	14.300
23		KNR-W 4- 01 1216-01- analogia	Zabezpieczenie podłóg, mebli i wyposażenia folią 250	m ² m ²	RAZEM 250.000	250.000
24		KNR 2-02 1118-01	Posadzki płytkowe z kamieni sztucznych układane na klej - przygotowanie podłoża-podesty 85.68	m ² m ²	RAZEM 85.680	85.680
25		KNR 2-02 1121-05	Okładziny schodów z płytek 30x30 cm układanych na klej metodą kombinowaną płytki antypoślizgowe 122.2	m ² m ²	RAZEM 122.200	122.200
26		KNR-W 4- 01 0402-03	Wykonanie obudów grzejników z desek profilowanych o grubości 19 mm (1,0x1,10m) na wspornikach stalowych 6.6	m ² m ²	RAZEM 6.600	6.600
27		KNR 2-02 1210-02	Kraty stałe stalowe prętowe osadzone w ścianach o powierzchni do 2 m2(podwyższenie na ostatnich kondygnacjach) 5.4	m ² m ²	RAZEM 5.400	5.400
28		KNR 4-01 1301-04	Naprawa balustrad schodowych lub balkonowych średnio ozdobnych przez prostowanie, wstawienie pojedynczych prętów, spawania miejscowe. 56.54	m m	RAZEM 56.540	56.540
29		KNR-W 4- 01 1212-02	Dwukrotne malowanie farbą olejnąszfek i drzwiczek metalowych pełnych oraz wyłazdachowego szpachlowanych jednokrotnie 9.6	m ² m ²	RAZEM 9.600	9.600
30		KNR 4-01 1212-05	Dwukrotne malowanie farbą olejną krat i balustrad z prętów prostych 61.94	m ² m ²	RAZEM 61.940	61.940
31		KNR 4-01 1212-28	Dwukrotne malowanie farbą olejną rur wodociągowych i gazowych o średnicy do 50 mm 38.4	m m	RAZEM 38.400	38.400
32		KNR 4-01 0914-02	Wymiana odcinków poręczy schodowych z PCW na wykonane z drewna twardego z zamontowaniem bolcy przeciw zjeżdżaniu 51.4	m m	RAZEM 51.400	51.400

Lp.	Nr spec. techn.	Podstawa	Opis i wyliczenia	j.m.	Poszcz.	Razem
33		KNR 4-01 0914-04	Wymiana skrętów 90-180 stopni poręczy schodowych z drewna twardego 12	szt.		
				szt.	12.000	
					RAZEM	12.000
34		KNR-W 4-03 0606-05	Wymiana opraw świetłókwowych 2x40 W na oprawy IP-20 (2xLF36W) z rastrem 28	kpl.		
				kpl.	28.000	
					RAZEM	28.000
35		KNR 2-02 1611-03	Rusztowania ramowe warszawskie jednokolumnowe wysokości do 8 m 4	kol.		
				kol.	4.000	
					RAZEM	4.000
36	B.01.0 2.00	KNR 4-01 0108-09	Wywiezienie materiałów z demontażu sprzymowanego samochodu- mi skrzyniowymi na odległość do 1 km 3.5	m ³		
				m ³	3.500	
					RAZEM	3.500
37	B.01.0 2.00	KNR 4-01 0108-10	Wywiezienie materiałów z demontażu sprzymowanego samochodu- mi skrzyniowymi - za następne 24 km Krotność = 24 3.5	m ³		
				m ³	3.500	
					RAZEM	3.500

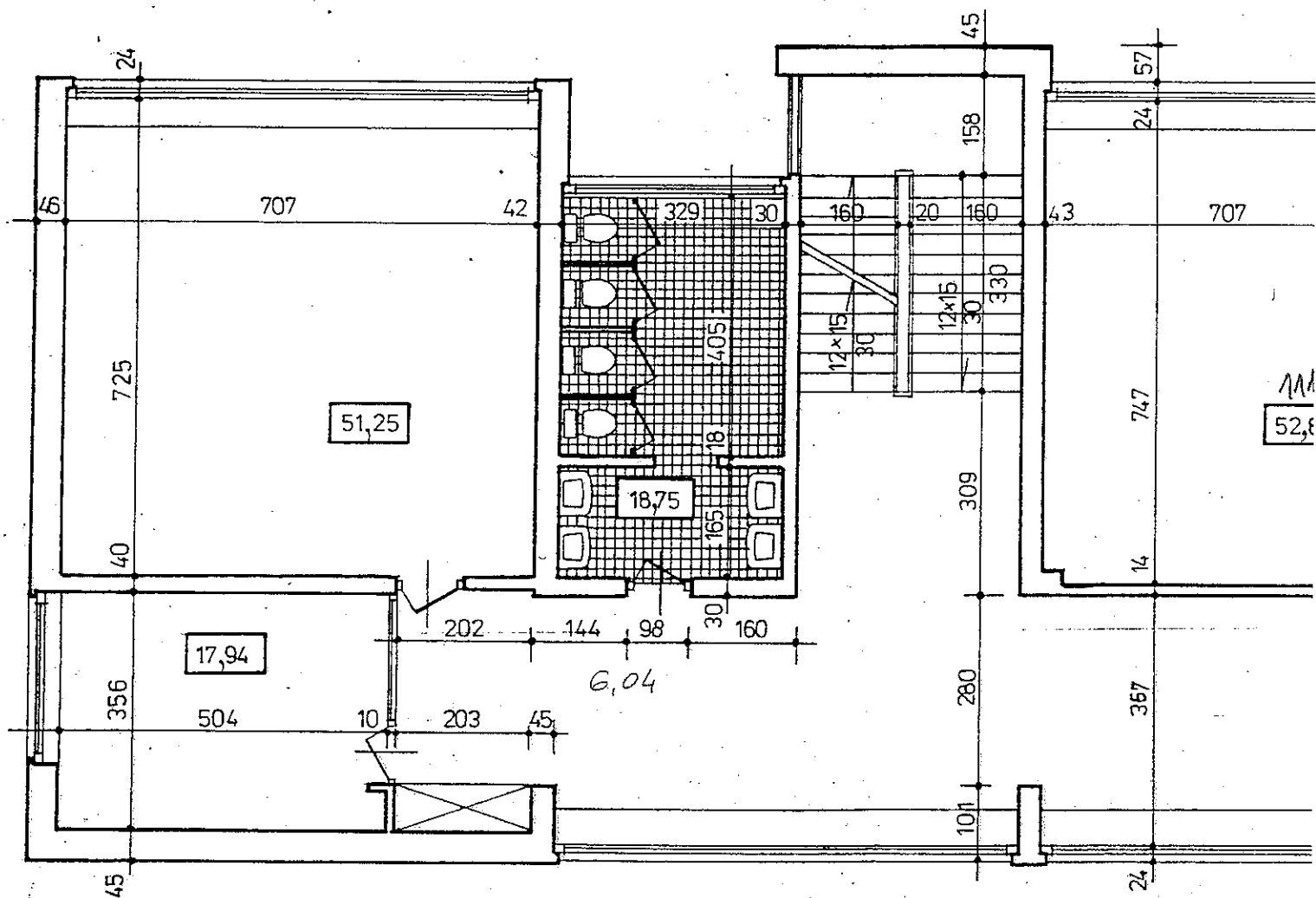
Year	U.S. should take action (%)	U.S. should not take action (%)
1997	75	25
1998	72	28
1999	78	22
2000	82	18
2001	85	15
2002	88	12
2003	90	10
2004	90	10



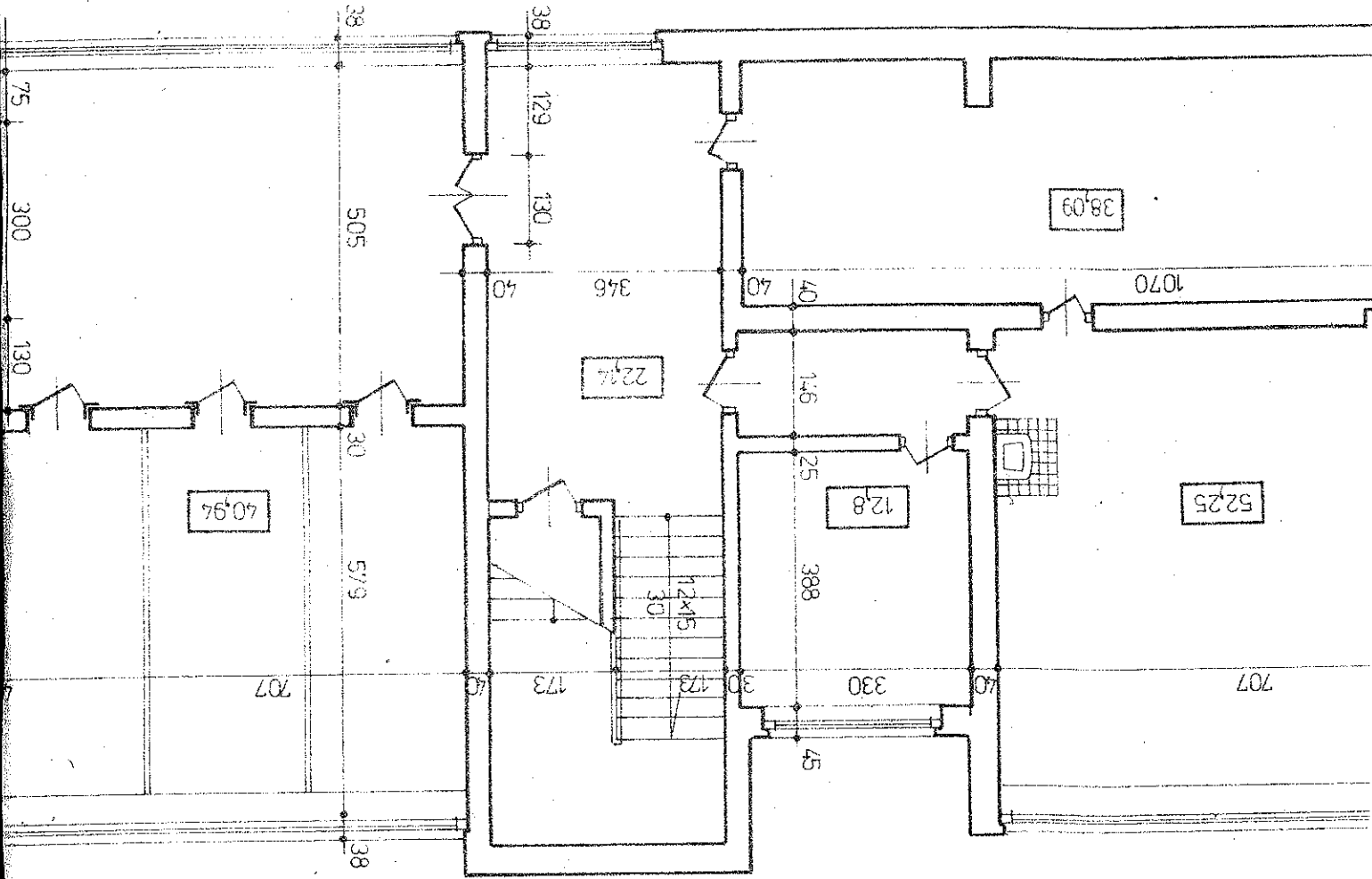
PINKICA
G. 18

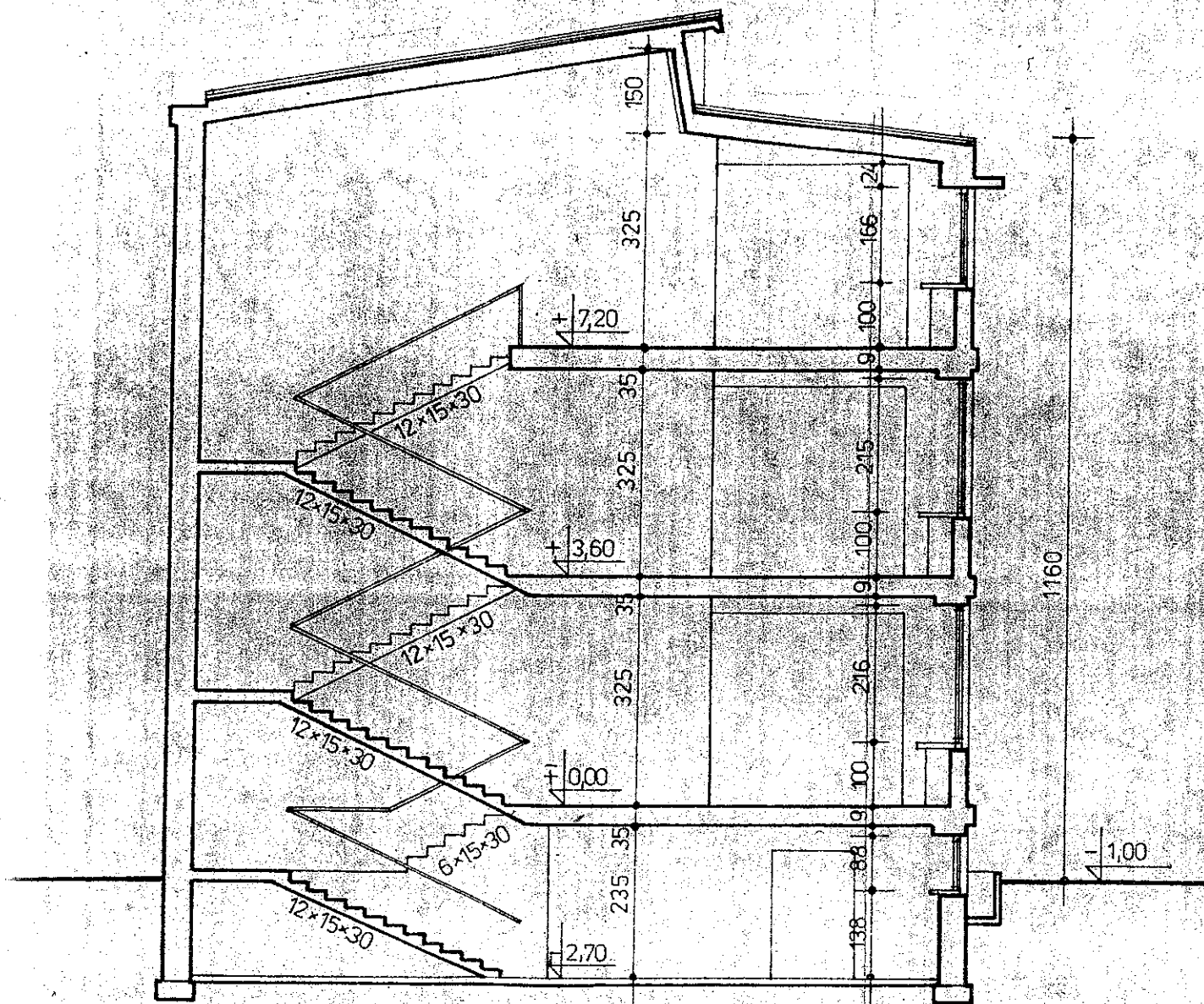
Hand-drawn floor plan of a building. The plan shows a large central hall (38,74) and a large rectangular room (27,12). Other rooms include a staircase (12x15, 30), a small room (14,91), a room (13,04), a room (12,74), a room (8,51), and a room (10,75). Dimensions are provided for many rooms and corridors. The plan is labeled 'PINKICA' and 'G. 18' in the top right corner.

Treść: RZUT PIWNI



Pinnick
G. 18





PRZĘKROJ POPRZECZNY